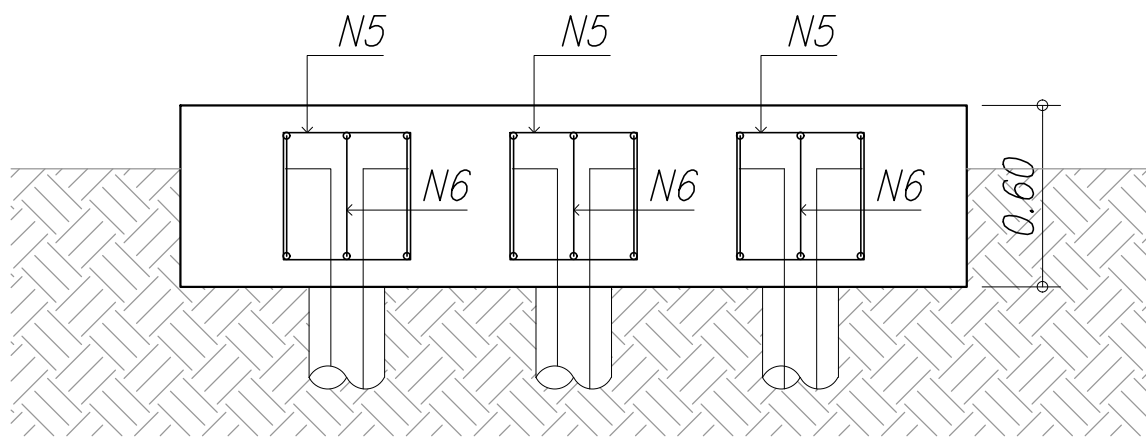
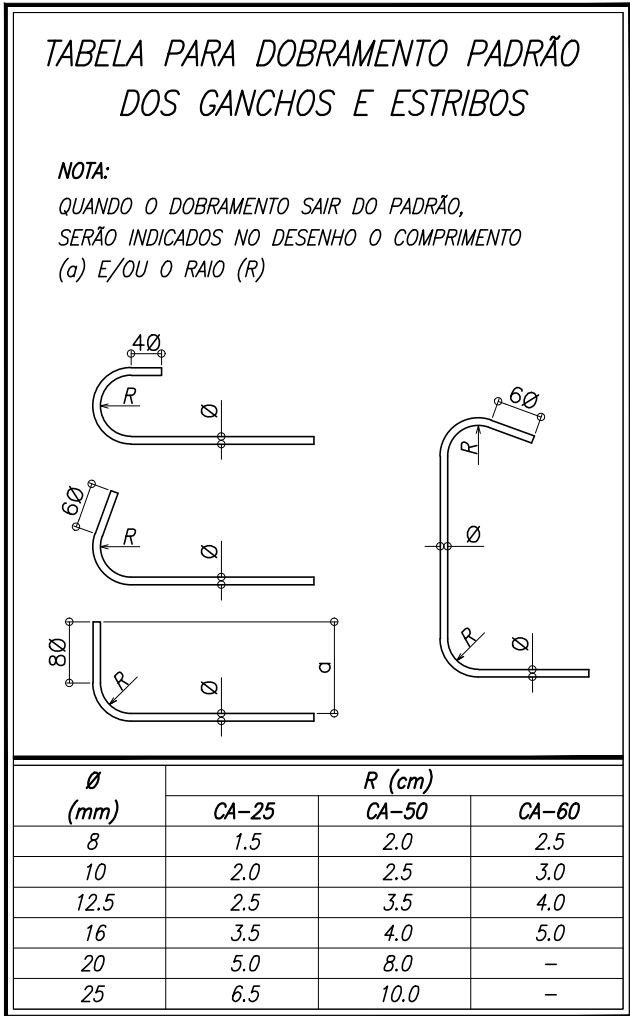


N7 - 4 ø 25MM  
COMP=60CM

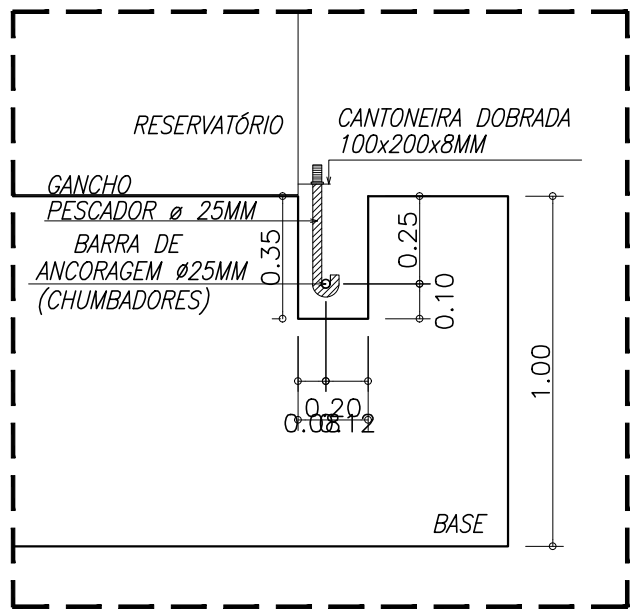


LOCAÇÃO DE ESTACAS  
ESCALA 1 : 25

TENSÃO ADMISSIVEL 2,0 KGF/CM²



### DETALHE CHUMBADORES

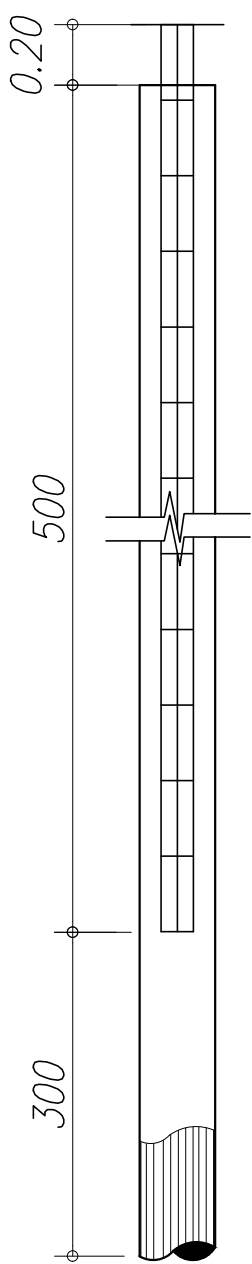
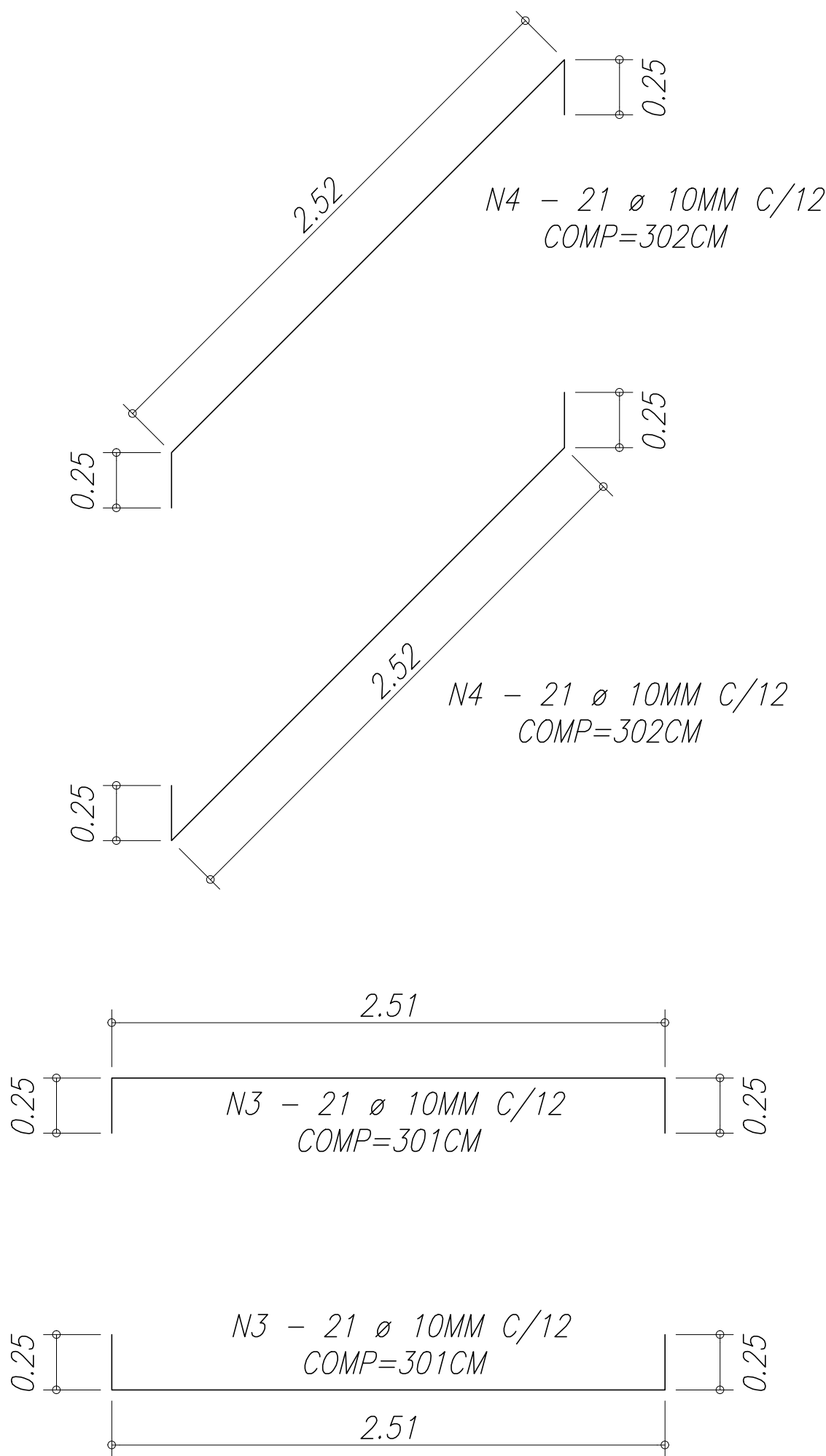


AÇO	POSIÇÃO (N)	Ø	QUANT.	UNIT. (CM)	TOTAL (CM)
CA50	1	10,0	15	550	7.950
CA50	2	5,0	150	55	7.150
CA50	3	10,0	42	301	12.842
CA50	4	10,0	42	302	12.684
CA50	5	10,0	15	182	2.730
CA50	6	10,0	15	178	2.670
CA50	7	25,0	4	60	240

AÇO	Ø	TOTAL (M)	PESO + 10% (Kg)
CA50	5,0	72	12
CA50	10,0	387	262
CA50	25,0	2	10
SOMATÓRIA			285

ONDE INDICADO NOTAS

- 1 - DIMENSÕES EM CENTIMETROS, ELEVAÇÕES EM METROS, EXCETO
- 2 - CONSULTAR FABRICANTE DO RESERVATORIO PARA LOCAÇÃO DOS NICHOS DE ESPERA
- 3 - CONCRETO FUNDAÇÃO FCK 30MPa
- 4 - MÓDULO DE DEFORMAÇÃO:  $E_c \geq 23 \text{ GPa}$  (NÍVEL DE TENSÃO 40% DO  $f_{ck}$ )
- 5 - FATOR ÁGUA/CEMENTO:  $A/C \leq 0.60$
- 6 - É IMPORTANTE E OBRIGATÓRIO RESPEITAR OS COBRIMENTOS DAS ARMADURAS, UTILIZAR PASTILHAS EM ARGAMASSA DE CIMENTO E AREIA, CONFECCIONADAS COM O MESMO TRAÇO DA ARGAMASSA DO CONCRETO A SER UTILIZADO, E COM CURA SATURADA EM ÁGUA POR NO MÍNIMO 7 DIAS
- 7 - RECOBRIMENTO MÍNIMO DE 4 CM



ESTACA  
5UN  
CAPACIDADE 7 TON  
8M PROF.

N1 - 3 Ø 10.0MM

N2 - 26 Ø 5.0MM C/20  
COMP=55CM OU ESPIRAL

N5 - 3 Ø 10.0MM  
COMP=182CM

N6 - 3 Ø 10.0MM  
COMP=178CM

ARMADURAS DA BASE  
ESCALA 1 : 25

01	TROCA DE RESERV. METÁLICO PARA RESERV. DE FIBRA DE VIDRO	15/06/21
00	INICIAL	17/08/17
REVISÃO	DETALHADOS	DATA

**PREFEITURA MUNICIPAL DE  
SANTA GERTRUDES**

OBRA :  
**INSTALAÇÃO DE RESERVATORIO EM PLÁSTICO REFORÇADO  
COM FIBRA DE VIDRO PARA ÁGUA DE CONSUMO E RESERVA  
DE INCÊNDIO**

LOCAL :  
**CRECHE TEREZA PASCON VITTE  
RUA 5, Nº 755 - JARDIM RESIDENCIAL INDAIA 2  
SANTA GERTRUDES / SP**

CLIENTE :  
**PREFEITURA MUNICIPAL DE SANTA GERTRUDES**

DETALHADOS :  
**BASE EM CONCRETO ARMADO**

PROJ. TÉCNICO: ARGAINO	DATA: 11/06/2021	PROJETO: <b>ARQUITETURA</b>
ESCALAS: INDICADAS	REVISÃO: 01	FOLHA: <b>02</b>
DESENHISTA: RENATO FERNANDES	ARQUIVO: 052-D-1601-10-001	<b>03</b>

ESTE PROJETO É PROPRIEDADE INTELECTUAL DE SEUS AUTORES, PODENDO SER UTILIZADO SOMENTE DE ACORDO COM OS LIMITES CONTRATUAIS. PORTANTO É VETADA SUA UTILIZAÇÃO EM PARTE OU NO TODO SEM EXPRESSA AUTORIZAÇÃO DOS MESMOS.